

2024



# Camping. Natur. Erleben.

Am Fischland-Darß-Zingst

Nationalpark Vorpommersche Boddenlandschaft



STELLPLÄTZE  
BLOCKHÜTTEN  
FERIENWOHNUNGEN

SANITÄRHÄUSER  
SPIELPLÄTZE  
RESTAURANT

MINI-MARKT  
FAHRRADVERLEIH  
KITE-SCHULE



ZINGST

NATURCAMP

DARSS

★★★★  
Camping. Natur. Erleben.





# CAMPING

Stellplätze für  
Zelte/Wohnwagen + PKW oder Wohnmobile

Komfort-Stellplätze für  
Wohnwagen + PKW oder Wohnmobile

Dauerstellplätze



Stellplätze für Zelte bis max. 10 m<sup>2</sup> (59)

Stellplätze für Zelte/Wohnwagen + PKW oder Wohnmobile (103)  
Strom-/Wasseranschluss < 20 m | ca. 80 m<sup>2</sup> Parzelle

Komfort-Stellplätze für Wohnwagen + PKW oder Wohnmobile (132)  
Strom-/Wasser-/Abwasseranschluss am Platz | ca. 100 m<sup>2</sup> Parzelle  
mit extra Beleuchtung

Saison-Stellplätze (115)

Zum Jahreswechsels ist aufgrund von Frostgefahr  
das Wasser an den Stellplätzen abgestellt.







## PREISE CAMPING SAISON 2024

25. 03. -29. 06.  
31. 08. -03. 11.  
27. 12. -03. 01.

	25. 03. -29. 06. 31. 08. -03. 11. 27. 12. -03. 01.	29. 06. -31. 08.
<b>KOMFORT-STELLPLATZ</b> WOHNWAGEN + PKW, WOHNMOBILE	12,00 €	15,50 €
<b>STELLPLATZ</b> ZELTE/WOHNWAGEN + PKW, WOHNMOBILE	9,80 €	12,50 €
<b>ZELT-STELLPLATZ</b> KLEINE ZELTE/PAVILLONS BIS MAX 10M <sup>2</sup>	8,00 €	10,00 €
<b>NEBENKOSTENPAUSCHALE</b>	5,00 €	6,00 €
<b>ERW.*</b> , JGDL.* (AB 15 JAHRE)	9,50 €	10,50 €
<b>KIND*</b> (3 - 14 JAHRE)	4,00 €	5,00 €
<b>KIND</b> (UNTER 3 JAHRE)	frei	frei
<b>HUND*</b> HUNDE SIND WILLKOMMEN	4,00 €	4,00 €
*zzgl. Kurtaxe, Gemeinde Pruchten		
<b>MIETBAD</b> WASCHBECKEN, BADEWANNE/DUSCHE, WC, SPIEGEL, FÖN, BADMÖBEL, FUSSBODENHEIZUNG	15,00 €	15,00 €
<b>EXTRA ZELT</b> AUF DEINER PARZELLE	4,00 €	5,00 €
<b>EXTRA PARKPLATZ</b> PKW	4,00 €	4,00 €
<b>EXTRA PARKPLATZ</b> MOTORRAD	2,00 €	2,00 €
<b>Reiserücktrittsversicherung</b>	2,00 €	2,00 €

Preise pro Nacht/Person | Änderungen/Irrtümer vorbehalten



## KOMFORT- STELLPLATZ SPECIAL

Für 2 Pers. mit Wohnwagen + PKW / Wohnmobil  
REISEZEITEN: 25.03. -29.06. | 01.09. -03.11.24

// 7 oder 14 ÜN auf dem Komfort-Stellplatz  
// ca. 100 m<sup>2</sup> Parzelle mit extra Beleuchtung  
// Stromanschluss (CEE) am Platz  
// Wasser-/Abwasseranschluss am Platz  
// inkl. Nebenkostenpauschale  
// inkl. Benutzung der Duschen

**7 ÜN 199 €\* / 14 ÜN 355 €\***

\*zzgl. Kurtaxe, Gemeinde Pruchten



## STELLPLATZ SPECIAL

Für 2 Pers. mit Wohnwagen + PKW / Wohnmobil  
REISEZEITEN: 25.03. -29.06. | 01.09. -03.11.24

// 7 oder 14 ÜN auf dem Stellplatz  
// ca. 80 m<sup>2</sup> Parzelle  
// Stromanschluss (CEE) < 20m  
// Wasseranschluss < 20m  
// inkl. Nebenkostenpauschale  
// inkl. Benutzung der Duschen

**7 ÜN 175 €\* / 14 ÜN 329 €\***

\*zzgl. Kurtaxe, Gemeinde Pruchten







★★★★  
Camping. Natur. Erleben.





# BLOCKHÜTTEN

Preiswerte Unterkünfte für 2 Personen  
mit überdachter Terrasse

Inkl. Nutzung der Sanitäreanlagen



**Blockhütten (19)** mit ca. 12 m<sup>2</sup> Wohnfläche, 2 Einzelbetten,  
Kleiderschrank, Sitzgruppe, kl. Kühlschrank, elektrischer Heizung  
und überdachter Terrasse

Haustiere sind nicht gestattet







## PREISE BLOCKHÜTTEN SAISON 2024

	25. 03. -29. 06. 31. 08. -03. 11.	29. 06. -31. 08.
<b>BLOCKHÜTTE</b> FÜR 1 ODER 2 PERSONEN*	40,00 €	50,00 €
*zzgl. Kurtaxe, Gemeinde Pruchten		
<b>ENDREINIGUNG</b>	15,00 €	15,00 €
<b>MIETBAD</b> WASCHBECKEN, BADEWANNE/DUSCHE, WC, SPIEGEL, FÖN, BADMÖBEL, FUSSBODENHEIZUNG	15,00 €	15,00 €
<b>BETTWÄSCHESET</b>	15,00 €	15,00 €
<b>HANDTUCHSET</b> 1 BADETUCH, 2 HANDTÜCHER	15,00 €	15,00 €
<b>PARKPLATZ PKW</b>	4,00 €	4,00 €
<b>PARKPLATZ MOTORRAD</b>	2,00 €	2,00 €
<b>Reiserücktrittsversicherung</b>	2,00 €	2,00 €

Preise pro Nacht/Person | Änderungen/Irrtümer vorbehalten







★★★★★  
Camping. Natur. Erleben.





# FERIENWOHNUNGEN

Komfortable Unterkünfte für 2 bis 4+ Personen mit Terrasse

Inkl. Nutzung der Sanitäreanlagen



**Ferienwohnungen für 2 Personen (6)**  
Ca. 25 m<sup>2</sup> Wohnfläche, Wohn-/Schlafraum mit kleiner Küche, Doppelbett, WC, elektrische Heizung, Terrasse, 1 PKW-Parkplatz

**Ferienwohnungen für 4(+1) Personen (2)**  
Ca. 70 m<sup>2</sup> Wohnfläche, Wohnraum mit integrierter Küche, 2 Schlafzimmer (1 Stockbett, 3 Einzelbetten), Duschbad, elektrische Heizung, Terrasse, 1 PKW-Parkplatz

Haustiere sind nicht gestattet







## PREISE FERIENWOHNUNGEN SAISON 2024

	25. 03. -29. 06. 31. 08. -03. 11.	29. 06. -31. 08.
<b>FERIENWOHNUNG FÜR 2 PERSONEN*</b>	55,00 €	70,00 €
<b>ENDREINIGUNG</b>	20,00 €	35,00 €
<b>FERIENWOHNUNG FÜR 4+ PERSONEN*</b>	70,00 €	95,00 €
<b>AUFBETTUNG 1 PERSON*</b>	10,00 €	10,00 €
<b>ENDREINIGUNG</b>	30,00 €	45,00 €
<b>*zzgl. Kurtaxe, Gemeinde Pruchten</b>		
<b>MIETBAD</b>	15,00 €	15,00 €
WASCHBECKEN, BADEWANNE/DUSCHE, WC, SPIEGEL, FÖN, BADMÖBEL, FUSSBODENHEIZUNG		
<b>BETTWÄSCHESET</b>	15,00 €	15,00 €
<b>HANDTUCHSET</b>	15,00 €	15,00 €
1 BADETUCH, 2 HANDTÜCHER		
<b>EXTRA PARKPLATZ PKW</b>	4,00 €	4,00 €
<b>EXTRA PARKPLATZ MOTORRAD</b>	2,00 €	2,00 €
<b>Reiserücktrittsversicherung</b>	2,00 €	2,00 €

Preise pro Nacht/Person | Änderungen/Irrtümer vorbehalten







★★★★  
Camping. Natur. Erleben.





# SANITÄR | HAUS 1

Rezeption

Duschen, WC, Mietbäder, barrierefreies Bad, Geschirrspülraum



## PREIS MIETBAD SAISON 2024

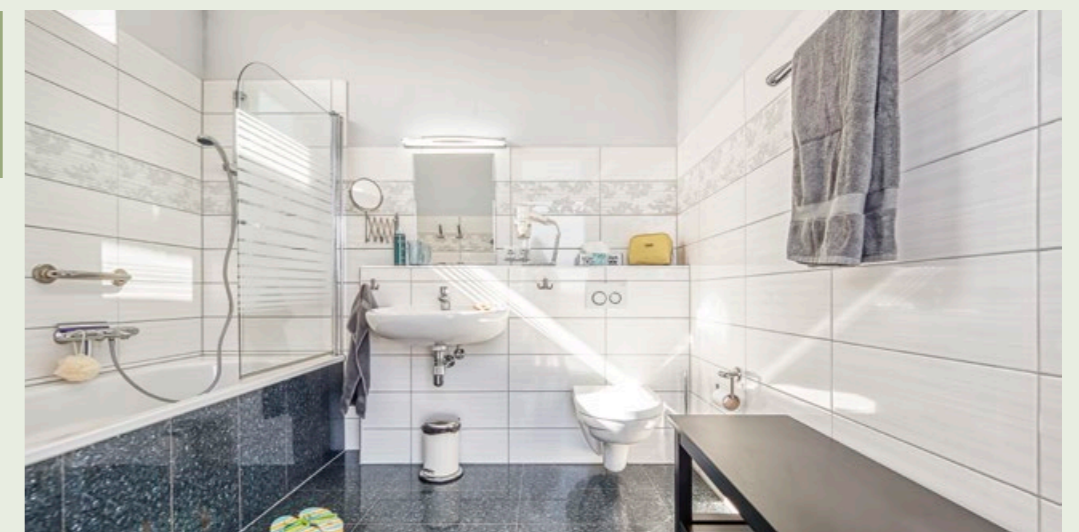
25. 03. - 31. 10.  
27. 12. - 03. 01.

15,00 €

### MIETBAD

BADEWANNE/DUSCHE,  
WASCHBECKEN, WC,  
SPIEGEL, FÖN, BADMÖBEL,  
FUSSBODENHEIZUNG

Preis pro Nacht | Änderungen/Irrtümer vorbehalten

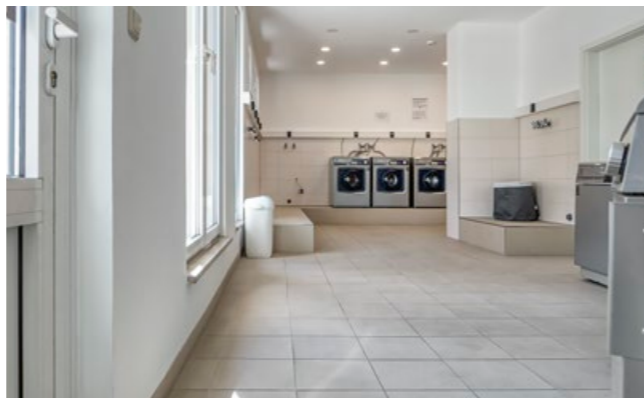






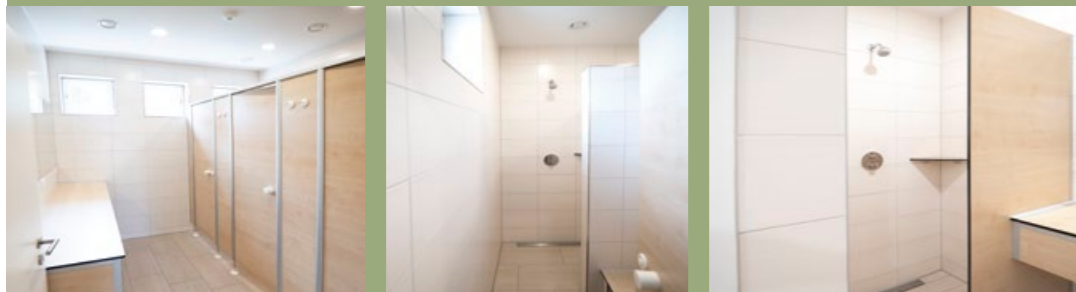
## SANITÄR | HAUS 2

Duschen, WC, Waschmaschinen- und Trocknerraum, Geschirrspülraum



## SANITÄR | HAUS 3+4

Duschen, WC, Spülküche







★★★★  
Camping. Natur. Erleben.





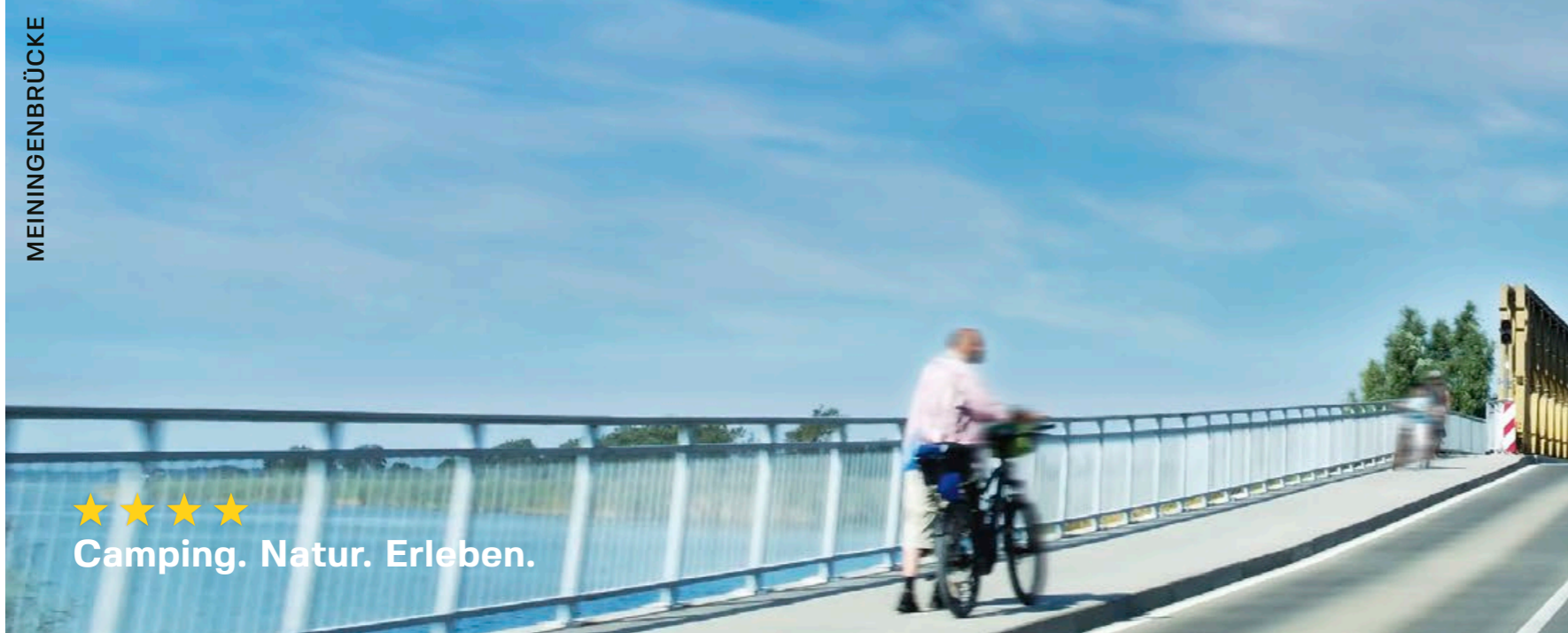
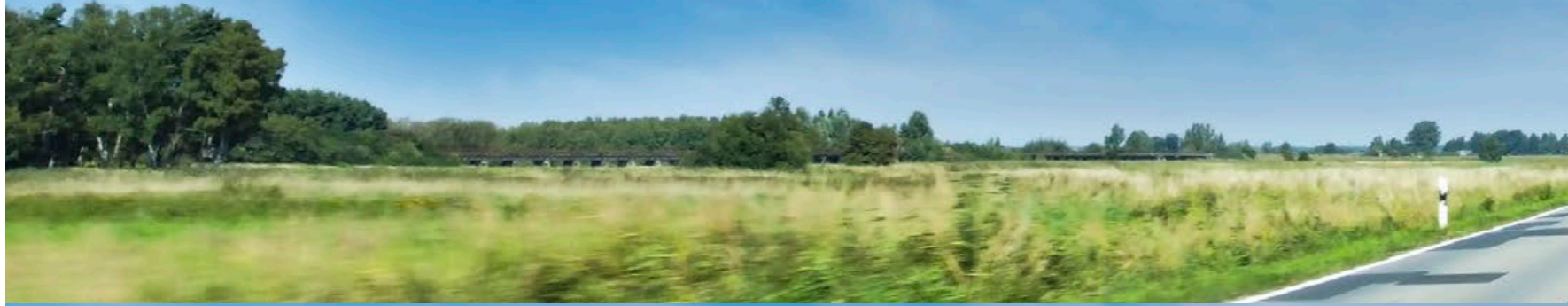
# SPIELPLÄTZE FÜR KLEIN UND GROSS

Zwei spannende Spielplätze für die Kleinen

Tischtennis, Kicker ... und  
Bolzplatz für alle „großen Kinder“







★★★★  
Camping. Natur. Erleben.





# RESTAURANT



Regionale Küche



# MINI-MARKT



Frische Lebensmittel  
Regionale Produkte  
Zeitungen, Tabakwaren, Postkarten  
Campingbedarf, Spielzeug uvm.



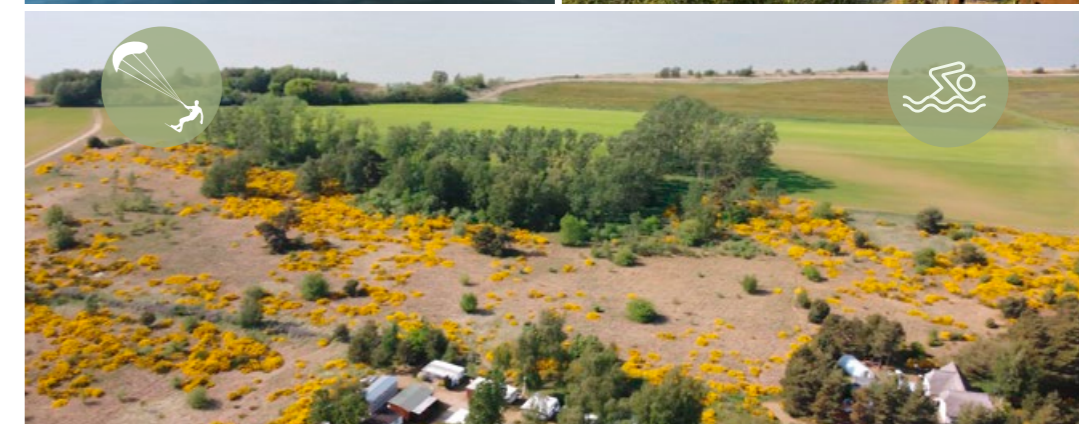
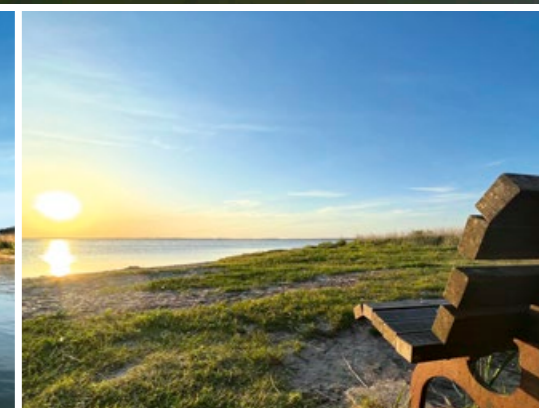
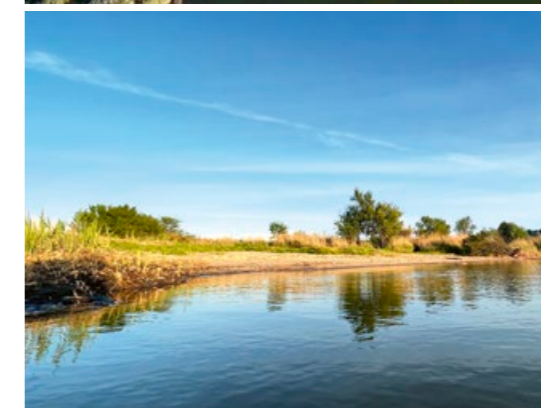
# FAHRRAD-VERLEIH



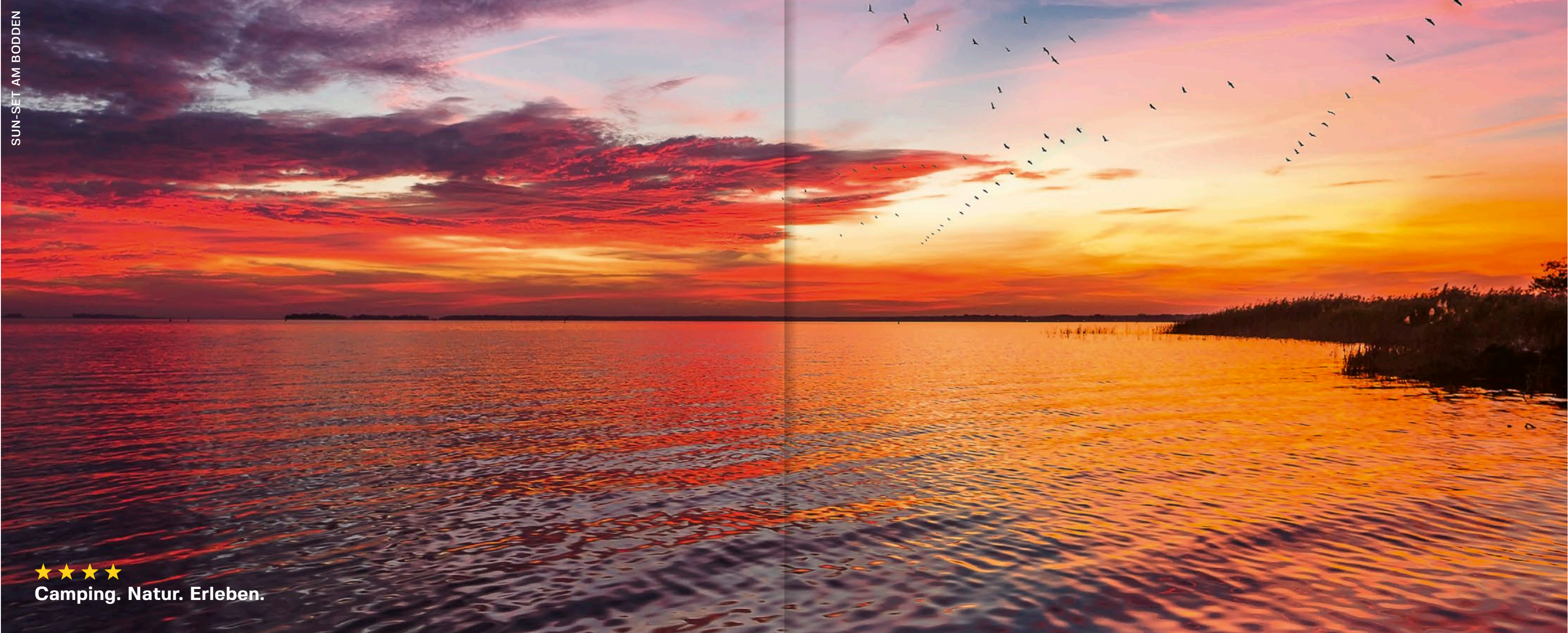
Mietstation für Räder und Zubehör



**BADESTELLE + KITE-SCHULE  
AM BODDEN (500m)**







★★★★★  
Camping. Natur. Erleben.





- ZELTSTELLPLÄTZE (59)
- STELLPLÄTZE (103)
- KOMFORT-STELLPLÄTZE (132)
- SAISON-STELLPLÄTZE (115)
- B BLOCKHÜTTEN (19)
- F FERIENWOHNUNGEN (8)
- i REZEPTION
- m SANITÄRHÄUSER (4)
  - 1 WC, Duschen, Waschbecken | Geschirrspülraum  
Mietbäder | Barrierefreies Bad
  - 2 WC, Duschen, Waschbecken | WaMa, Trockner
  - 3 4 WC, Duschen, Waschbecken | Spülbecken
- S SPIELPLÄTZE (4)
  - 1 Kinderspielplatz
  - 2 Kinderspielplatz (Piratschiff)
  - 3 Tischtennis-/fußball, Billiard u.v.m.
  - 4 Bolzplatz
- R RESTAURANT
- M MINI-MARKT
- B FAHRRADVERLEIH
- Ba BADESTELLE
- K KITE-SCHULE
- Strom
- Abwasser/Wasser/Strom
- A Abfallentsorgung
- Ver-/Entsorgung für Wohnmobile
- WC Entsorgung WC-Kassette
- CamperClean Automat
- P Parkplätze (kostenpflichtig)
- P Parkplätze Ferienwohnungen





## GUT ZU WISSEN ...

### ANREISE

Von der A 20 kommend bis Rostock und dann entlang der B-105 bis Löbnitz, dort abbiegen, Richtung Zingst. Oder – über die Küstenautobahn (A 20) kommend – Abfahrt Bad Sülze und über Löbnitz und Barth nach Pruchten. In Pruchten einfach der Beschilderung folgen.

### ÄRZTE, APOTHEKEN

Eine Liste der Ärzte, Apotheken und Notdienste in der Umgebung bekommt ihr in der Rezeption.

### BABYWICKELTISCH

Im Sanitärhaus 1.

### BRÖTCHENSERVICE

Eure Brötchen könnt ihr gern am Vortag im Mini-Markt oder Restaurant bestellen.

### CAMPINGBEDARF

Reichlich Auswahl gibts im Mini-Markt.

### DUSCHEN

Inklusive und komfortabel (ohne Duschkästen).

### GAS

Graue 5kg/11kg Gasflaschen können an der Rezeption getauscht werden. Propangaskartuschen sind im Mini-Markt erhältlich.

### HUNDE

Liebe Hunde sind bei uns Willkommen und auf dem Darß gibt es zahlreiche Hundestrände. Bitte beachtet überall die Leinenpflicht.

### KURTAXE

Die Kurtaxe ist eine Bringschuld an die Gemeinde Pruchten. Die Höhe des Betrages ist saisonabhängig.

### MIETBAD

Euer eigenes Bad mit Badewanne/Dusche, Waschbecken, WC, Spiegel, Föhn, Badmöbeln, Fußbodenheizung (kostenpflichtig mietbar).

### NATIONALPARK

Pruchten liegt am Nationalpark Vorpommersche Boddenlandschaft.

### NEBENSAISON

Unsere Region ist zu jeder Jahreszeit schön. Beachtet daher unsere Nebensaison-Specials.

### POST

Nachsendungen einfach in der Rezeption abholen. Postkarten an eure Lieben könnt ihr bei uns erwerben und versenden.

### RESTAURANT

Auf dem Camp befindet sich ein Restaurant mit Außenbereich. Über das aktuelle Angebot und die Öffnungszeiten informiert euch ein Aushang vor Ort.

### RUHEZEITEN

Von 12:00 bis 14:00 Uhr ist Mittagsruhe und ab 22:00 bis 07:00 Uhr ist Nachtruhe.

### SANITÄR

Die Sanitäranlagen liegen uns sehr am Herzen und werden täglich mehrmals gereinigt. Wir werden regelmäßig von DCC, ECC, ADAC und DTV kontrolliert und positiv bewertet. Die Nutzung der Sanitäranlagen ist für unsere Gäste kostenfrei.

### SPIELPLÄTZE

Für die Kleinen gibt es zwei spannende Spielplätze. Für alle „großen Kinder“ Tischtennisplatte, Kicker ... und Bolzplatz.

### STRAND

Die Halbinsel Fischland-Darß-Zingst ist für ihre traumhaften Strände berühmt. Ca. 18km langer, feiner, weißer Sandstrand – ohne Zäune. Es gibt Textil-/FKK-/Sport- und Hundestrände. Der Strand ist vom Camp auch mit dem Rad gut erreichbar.

### SURFEN UND KITEN

Am Bodden, ca. 500m Fußweg vom Camp entfernt, gibt es eine Surf- und Kiteschule.

### WANDERN, JOGGEN, POWERWALKEN, RADFAHREN

Der Platz liegt direkt am Radwanderweg von Ostsee bis Bodden.

### WASCHSALON

Im Sanitärhaus 2 stehen Waschmaschinen und Trockner (kostenpflichtig) für euch bereit.

### W-LAN

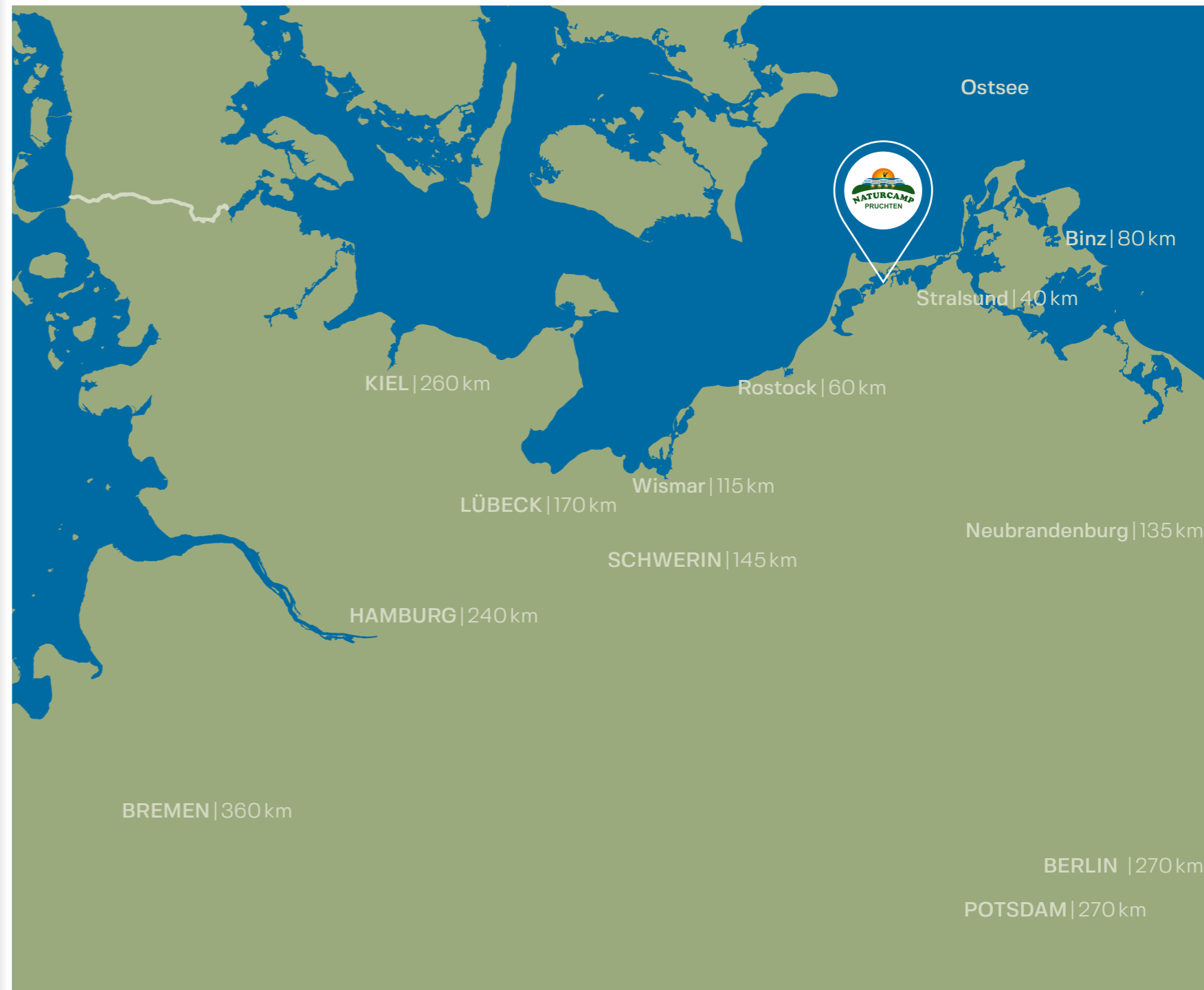
W-LAN (kostenpflichtig) ist vorhanden. Entsprechende Tickets könnt ihr an der Rezeption erwerben.

### ZAHLUNGSMITTEL

Zahlen könnt ihr mit EC-/VISA-/Masterkarten und Bargeld.



Camping. Natur. Erleben.







# NATURCAMP Pruchten

Der familienfreundliche Campingplatz  
am Fischland-Darß-Zingst



Im NATURCAMP Pruchten gibt es sonnige und halbschattige Stellplätze für Zelte, Wohnwagen mit PKW und Wohnmobile. Auch Blockhütten und Ferienwohnungen freuen sich hier zwischen Birken, Robinien und Kiefern auf ihre Gäste.

Auf dem weitläufigen Gelände befinden sich vier Sanitärgebäude, zwei Spielplätze, ein Restaurant mit Terrasse, ein Mini-Markt und ein Fahrradverleih. Gleich um die Ecke gibt es eine Kite-Schule – für den Wassersport auf dem fußnah erreichbaren Bodden. *Herzlich Willkommen.*



**NATURCAMP Pruchten GmbH**  
Am Campingplatz 1  
18356 Pruchten, MV/DE  
TELEFON 038231 2045  
E-MAIL [info@naturcamp.de](mailto:info@naturcamp.de)  
[www.naturcamp.de](http://www.naturcamp.de)



**Camping. Natur. Erleben.**

